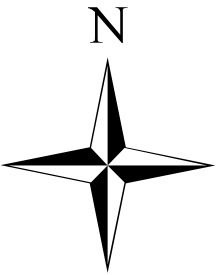


A térkép 2009-es légifotó alapján készült

#### Jelmagyarázat

- Műszaki nagyvízi határ
- Fővédvonal
- Vízfolyás
- Sajo\_fkm
- Állóvizek, holtágak



#### Létesítményjegyzék

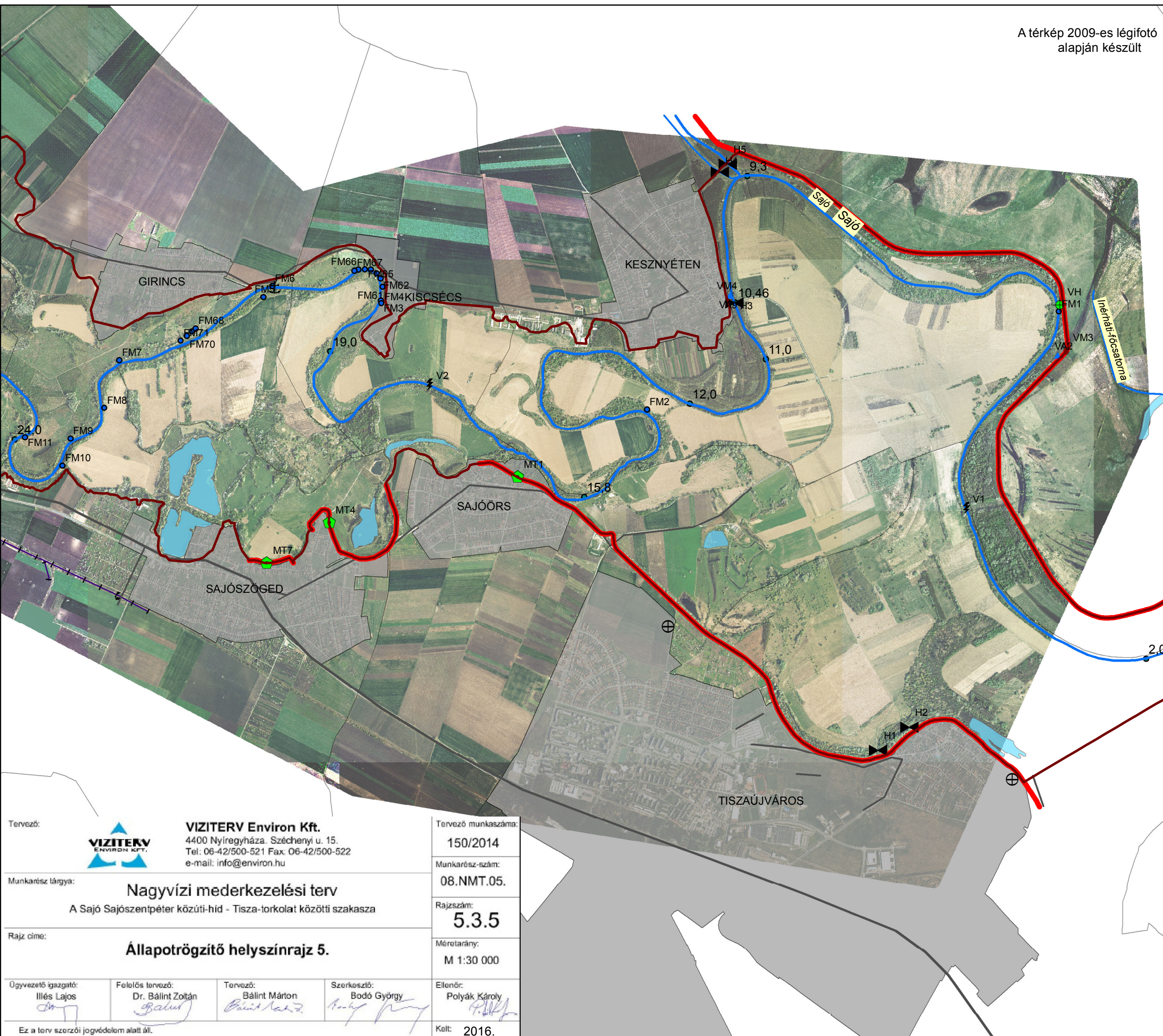
- Felszíni vízrajzi állomás
- Hidrometeorológiai mérőállomás
- Fenékgát
- Hidak
- Komp\_kikötő
- Műtárgyak
- Szivattyútelep
- Vezetékek
- Vízkárelhárítási\_hely
- Vizmércek
- Hosszirányú folyószabályozási művek kezdete
- Keresztirányú folyószabályozási művek kezdete

#### Közlekedés

- M30 elkerülő út
- Országos elsőrendű út
- Másodrendű út
- Harmadrendű út
- vasút
- vasút\_állomás

#### Közigazgatás

- Belterület
- Külterület



Tervező: <b>VIZITERV Environ Kft.</b> 4400 Nyíregyháza, Széchenyi u. 15. Tel: 06-42/500-521 Fax: 06-42/500-522 e-mail: info@environ.hu		Tervező munkaszám: <b>150/2014</b>	
Munkarész tárgya: <b>Nagyvízi mederkezelési terv</b> A Sajó Sajószentpéter közúti-híd - Tisza-torkolat közötti szakasza		Munkarész-szám: <b>08.NMT.05.</b>	
Rajz címe: <b>Állapotrögzítő helyszínrajz 5.</b>		Rajzsám: <b>5.3.5</b>	
Ügyvezető igazgató: Illés Lajos		Ellenőrző: Polyák Károly	
Felelős tervező: Dr. Bálint Zoltán		Kelt: 2016.	
Tervező: Bálint Márton			
Szerkesztő: Bodó György			